

Systematyczne utrzymywanie wysokich standardów czystości oraz dezynfekcja to skuteczny sposób na powstrzymanie cyklu ponownych infekcji spowodowanych przez choroby zakaźne. Zastosowanie myjki ciśnieniowej zmniejsza zużycie wody oraz umożliwia skuteczne czyszczenie budynków lub wyposażenia, zwłaszcza w połączeniu z innymi środkami czystości takimi jak detergent lub środek dezynfekcyjny.

Potrzebne wyposażenie	BHP
<ul style="list-style-type: none">• Odpowiednia myjka ciśnieniowa• W razie potrzeby detergent• W razie potrzeby środek dezynfekcyjny• Instrukcja obsługi myjki ciśnieniowej• Karta COSHH (Kontrola Substancji Chemicznych: Ryzyko Zdrowotne)• Karta produktu• BPEX Action for Productivity 10	<ul style="list-style-type: none">• Zatyczki do uszu• Gogle lub maska ochronna• Rękawice ochronne• Wodoodporna odzież i odpowiednie obuwie• Odzież ochronna zgodna z kartą COSHH w przypadku używania środków chemicznych

Przed użyciem:

- Wyprowadzić zwierzęta, usunąć paszę oraz większe odpadki.
- Rozmontować oraz wynieść wszystkie ruchome sprzęty takie jak podajniki.
- Zabezpieczyć wszystkie sprzęty elektryczne, które nie mogą zostać wyniesione np. gniazdko elektryczne, liczniki, nawiewy, instalację oświetleniową.
- Zamknąć pobliskie drzwi i okna.
- W razie potrzeby ustawić blokadę i umieścić ostrzeżenia.

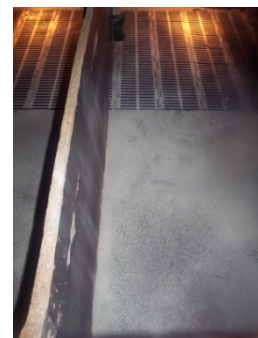
Przed użyciem myjki ciśnieniowej proszę zapoznać się z instrukcją, przeciwwskazaniami oraz środkami bezpieczeństwa.

Przygotowanie:

- Założyć wymaganą odzież ochronną.
- Użyć detergent lub środek dezynfekujący zgodnie z zaleceniami producenta.
- Umieścić myjkę ciśnieniową na stabilnym podłożu.
- W trakcie podłączania węży oraz źródła wody sprawdzić myjkę w celu wykrycia ewentualnych uszkodzeń, zużycia lub pęknięć.
- Przed użyciem myjki wymienić wszystkie uszkodzone części.
- W razie wystąpienia zgięć wyprostować wężę.
- Zgodnie z poleceniem producenta dodać detergent do zbiornika na środki chemiczne.
- Podłączyć i odkręcić wodę **przed** włączeniem myjki.
- Utrzymywać połączenie węża zarówno z pompą jak i z pistoletem zawsze, gdy urządzenie jest pod ciśnieniem.



Oczekiwane standardy czyszczenia



Mycie ciśnieniowe

Zarys wykonywanej pracy

Postępuj zgodnie z 5 podstawowymi krokami związanymi z czyszczeniem i dezynfekcją przedstawionymi w Action for Productivity 10.

- Zachować stabilną postawę, zdecydowanie trzymając pistolet oburącz, kierując pistolet z dala od ciała przez cały czas, gdy myjka jest włączona.
- W razie potrzeby zwiększyć ciśnienie przez zwiększenie odległości, sposób polewania lub, jeżeli istnieje taka możliwość, przez użycie regulacji ciśnienia.
- Użyć specjalnego przedłużenia, aby wyczyścić wysoko położone miejsca.
- Użyć mieszanki wody z detergentem w niskim ciśnieniu (np. 300 psi), dokonując szerokiego oprysku.
- Zostawić namoczone, przez co najmniej 30 minut, ale nie wolno pozwolić, aby powierzchnie wyschły całkowicie.
- Opróżnić zbiornik na środki chemiczne oraz przepłukać rurę czystą wodą.
- Po namoczeniu, umyć powierzchnię oraz pozostałe wyposażenie pod wysokim ciśnieniem, (np. 500 psi), najlepiej używając gorącej wody.
- Rozpocznij mycie ciśnieniowe zaczynając od góry i schodząc niżej np. sufity → ściany → podłoga, a także zaczynając od jednej strony pomieszczenia i kierując się w stronę przeciwną.
- Zmyć wszystkie zgromadzone przy krawędziach, kątach i listwach ślady brudu. W razie potrzeby użyć szczotki.
- Napełnić zbiornik na środki chemiczne płynem dezynfekującym zgodnie z sugerowanym dawkowaniem.
- Po myciu, zastosować środek dezynfekujący z użyciem zimnej wody za pomocą myjki, zgodnie z zaleceniami producenta.
- Środek dezynfekujący rozprowadzić równomiernie i dokładnie za pomocą niskiego ciśnienia oraz odpowiedniej techniki opryskowej.

Wyłączając myjkę ciśnieniową pamiętaj, żeby:

- Opróżnić i przepłukać zbiornik na środki chemiczne i wtrysk czystą wodą, aby uniknąć skażenia.
- Zakręcić wodę i odłączyć zasilanie, a potem nacisnąć spust na pistolecie żeby rozprężyć urządzenie.
- Odłączyć wszystkie węże oraz dodatki szukając uszkodzeń oraz śladów zużycia. Upewnić się, że wszystkie uszkodzone lub zużyte części zostaną naprawione lub wymienione przed następnym użyciem
- Przechowywać myjkę ciśnieniową w chłodnym, suchym miejscu.
- Opłukać odzież ochronną zimną wodą.

Pamiętaj, że strumień wody pod wysokim ciśnieniem może spowodować poważne uszkodzenia ciała.

Przeciwwskazania:

- **Nie kierować bezpośrednio na instalacje elektryczne, źródła prądu, okna, szkło oraz inne delikatne przedmioty.**
- Nie używać myjki ciśnieniowej z drabiny, rusztowania oraz innych niestabilnych pozycji.
- **Nigdy** nie kieruj otworu wylotowego w kierunku swoim, innych ludzi lub zwierząt. Nie pozwalaj dzieciom używać myjki.
- Nie blokować wciśniętego spustu lub zostawiać włączonej myjki bez nadzoru.

Konserwacja:

- Sprzęt należy utrzymywać w dobrym stanie, zgodnie z zaleceniami producenta.
- Prowadzić rejestr techniczny.
- Nie korzystać z myjki ciśnieniowej w przypadku, gdy jakkolwiek jej część wymaga naprawy lub wymiany.

Dokumenty źródłowe:

Action for Productivity No 10 Cleaning and Disinfection

www.bpex.org.uk

Dokument ten był początkowo przygotowany przez Zespół ds. Transferu wiedzy firmy BPEX Wprowadzenie dalszych zmian jest zależne od decyzji farmy. Firma BPEX przygotowała ten dokument tylko w celach informacyjnych i nie przyjmuje jakiegokolwiek odpowiedzialności za zawarte w nim niedokładności lub pominięcia.

BPEX Ltd . PO Box 44 . Winterhill House . Snowdon Drive . Milton Keynes MK6 1AX .

Tel: 01908 844749

Email: kt@bpex.org.uk . www.bpex.org.uk